

CILINDRI ANTIROTAZIONE - TWIN PISTON ROD CYLINDERS

A

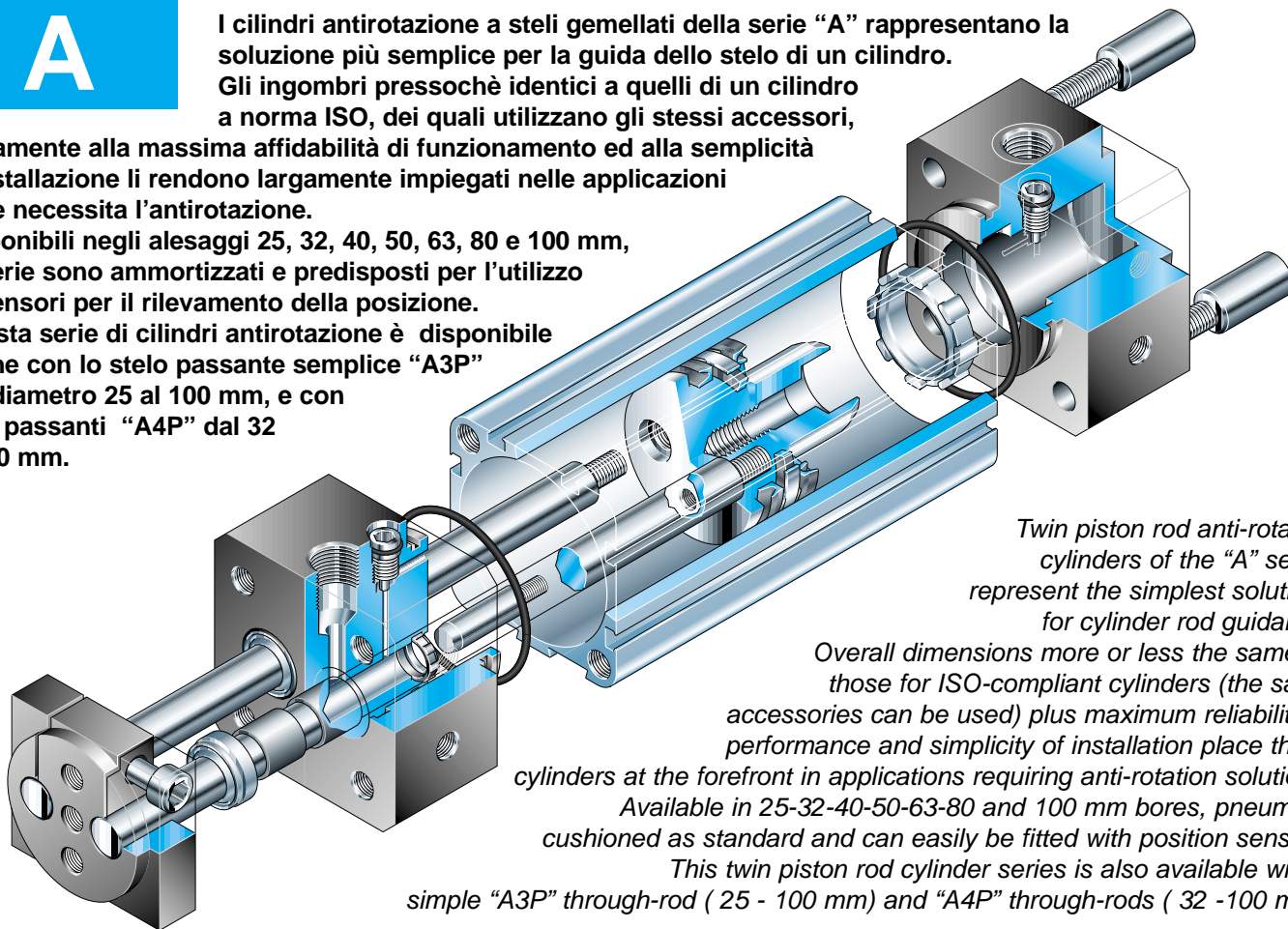
I cilindri antirotazione a steli gemellati della serie "A" rappresentano la soluzione più semplice per la guida dello stelo di un cilindro.

Gli ingombri pressochè identici a quelli di un cilindro a norma ISO, dei quali utilizzano gli stessi accessori,

unitamente alla massima affidabilità di funzionamento ed alla semplicità d'installazione li rendono largamente impiegati nelle applicazioni dove necessita l'antirotazione.

Disponibili negli alesaggi 25, 32, 40, 50, 63, 80 e 100 mm, di serie sono ammortizzati e predisposti per l'utilizzo di sensori per il rilevamento della posizione.

Questa serie di cilindri antirotazione è disponibile anche con lo stelo passante semplice "A3P" dal diametro 25 al 100 mm, e con steli passanti "A4P" dal 32 a 100 mm.



Twin piston rod anti-rotation cylinders of the "A" series represent the simplest solutions for cylinder rod guidance.

Overall dimensions more or less the same as those for ISO-compliant cylinders (the same accessories can be used) plus maximum reliability of performance and simplicity of installation place these cylinders at the forefront in applications requiring anti-rotation solutions. Available in 25-32-40-50-63-80 and 100 mm bores, pneumatic cushioned as standard and can easily be fitted with position sensors. This twin piston rod cylinder series is also available with a simple "A3P" through-rod (25 - 100 mm) and "A4P" through-rods (32 - 100 mm).

CODICI DI ORDINAZIONE - ORDER CODES

AF cilindro antirotazione con camicia profilata per sensori a scomparsa
anti-rotation cylinder with profiled baller for foldaway magnetic switches

A cilindro antirotazione con camicia profilata a lobi
anti-rotation cylinder with profiled baller

A F 2 P . 0 3 2 . 0 1 0 0 .

base standard **2**
passante semplice simple through-rod **3**

passanti through-rods **4**

N per \varnothing 25 non ammortizzato
for \varnothing 25 not cushioned

alesaggio bore
(\varnothing 25, 32, 40, 50, 63, 80, 100 mm)

corsa stroke (mm)

Varianti - Variants

VS Tenuta stelo: elastomero fluorurato
Rod seal: fluorine rubber

A3 Steli: INOX
Piston rods: stainless steel

AC Steli: INOX cromato
Piston rods: chrom. plated stainless steel

NA Non ammortizzato
Not cushioned

Come ordinare - Code example

Cilindro antirotazione base con camicia profilata per sensori a scomparsa, \varnothing 32 mm e corsa 100 mm.
Twin piston rod cylinder with profiled baller for foldaway magnetic switches, bore 32 mm and stroke 100 mm.

AF2P.032.0100.

Per ordinare i sensori magnetici, le relative staffe e gli accessori di fissaggio consultare i cataloghi cilindri a norme ISO 6431 (\varnothing 32 ÷ 100 mm) ed il catalogo ISO 6432 (\varnothing 25 mm).

For magnetic switches, brackets and fixing accessories, see ISO 6431 standard cylinder (\varnothing 32 ÷ 100 mm) and ISO 6432 standard cylinder catalogues (\varnothing 25mm).

INFORMAZIONI TECNICHE - TECHNICAL INFORMATION

Fluido - Fluid:

aria filtrata 40 µm lubrificata o non lubrificata (se lubrificata usare olio per circuiti pneumatici).
 filtered air 40 µm lubricated or not lubricated (when lubricated use oil for pneumatic circuits).

Temperatura fluido ed ambiente - Fluid and room temperature: -10/+80 °C.

Pressione di esercizio - Working pressure: 1 ÷ 10 bar

Velocità massima - Maximum speed: 1 m/s

Materiali e dotazioni standard - Material and standard accessories

Testate: alluminio anodizzato

Covers: anodized aluminium

Stelo: acciaio C 40 cromato

Piston rod: cromium plated steel

Camicia: alluminio profilato estruso ed anodizzato

Barrel: anodized profiled aluminium

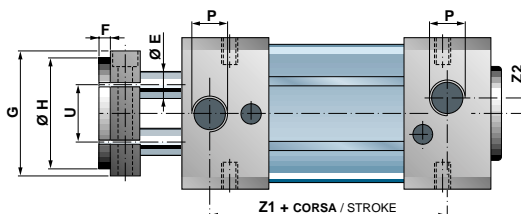
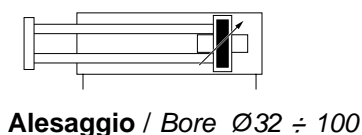
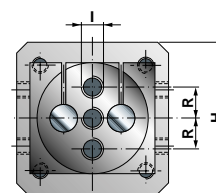
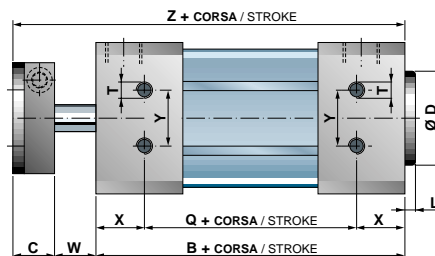
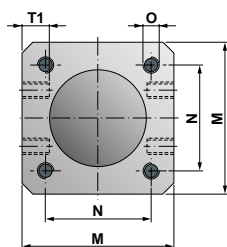
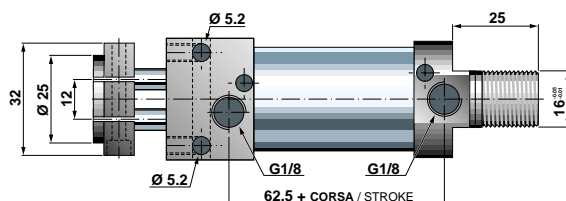
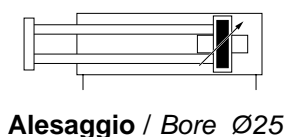
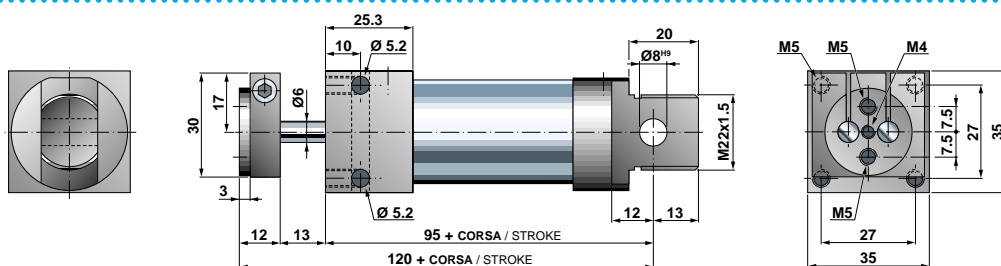
Tenute: steli in poliuretano, altre in gomma NBR

Seals: piston rod of poliurethane, others of NBR

Ammortizzo: pneumatico

Cushioning: pneumatic

DIMENSIONI DI INGOMBRO - OVERALL DIMENSIONS



Alesaggio
Bore (mm)

Bore (mm)	B	C	ØD	ØE	F	G	ØH	I	L	M	N	O	P	Q	R	S	T	T1	U	W	X	Y	Z	Z1
32	102	15	30	8	4	40	32	M6	4	45	32,5	M6	G1/8	72	9,5	32	M5	8	18	11	15	16	128	78
40	112	15	35	10	4	45	40	M8	4	55	38	M6	G1/4	77	11,5	40	M6	10	21	15	17,5	21	142	86,5
50	117	18	40	12	5	55	50	M8	4	65	46,5	M8	G1/4	85	15	50	M8	10	26	16	16	24	151	82,5
63	125	22	45	16	5	70	63	M10	4	80	56,5	M8	G3/8	89	19	63	M8	10	35	14	18	33	161	89,5
80	136	22	45	20	5	95	80	M12	4	100	72	M10	G3/8	98	25	80	M10	13	46	16	19	40	174	100
100	143	22	55	20	5	110	100	M12	4	115	89	M10	G1/2	105	35	100	M10	13	70	16	19	58	181	106