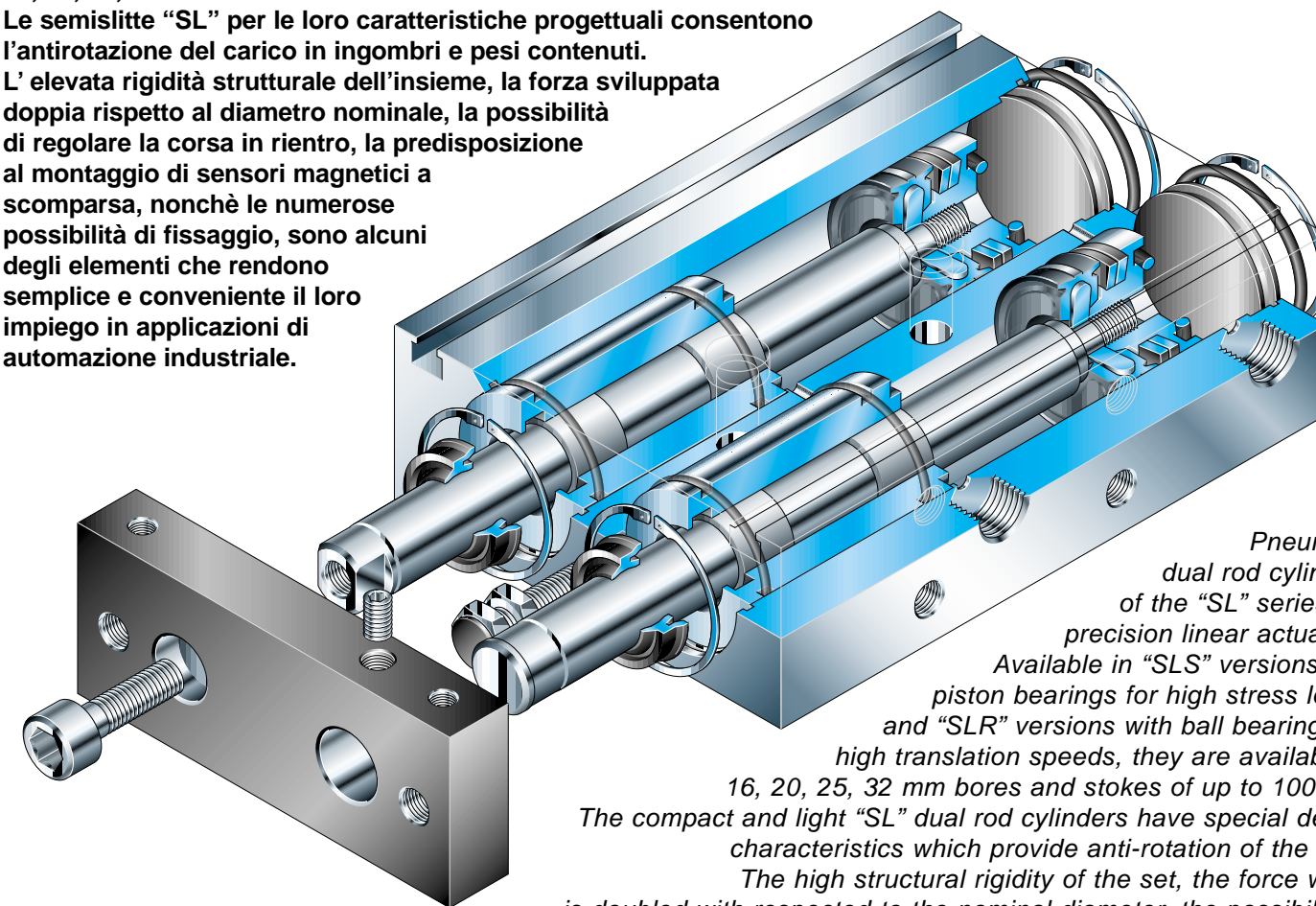


SL

Le semislitte pneumatiche della serie "SL" sono degli attuatori lineari di precisione. Realizzate nelle versioni con boccole a strisciamento "SLS" per sollecitazioni elevate e con boccole a ricircolo di sfere "SLR" per alte velocità di traslazione, sono disponibili negli alesaggi 16, 20, 25, 32 mm e corse fino a 100 mm. Le semislitte "SL" per le loro caratteristiche progettuali consentono l'antirrotazione del carico in ingombri e pesi contenuti. L'elevata rigidità strutturale dell'insieme, la forza sviluppata doppia rispetto al diametro nominale, la possibilità di regolare la corsa in rientro, la predisposizione al montaggio di sensori magnetici a scomparsa, nonché le numerose possibilità di fissaggio, sono alcuni degli elementi che rendono semplice e conveniente il loro impiego in applicazioni di automazione industriale.



Pneumatic dual rod cylinders of the "SL" series are precision linear actuators. Available in "SLS" versions with piston bearings for high stress levels and "SLR" versions with ball bearings for high translation speeds, they are available in 16, 20, 25, 32 mm bores and strokes of up to 100 mm. The compact and light "SL" dual rod cylinders have special design characteristics which provide anti-rotation of the load. The high structural rigidity of the set, the force which is doubled with respect to the nominal diameter, the possibility of adjusting the return stroke and flush-fitting magnetic sensors plus a wide range of fixing solutions are just some of the features that make employment of such cylinders in a wide range of industrial automation applications easy and advantageous.

INFORMAZIONI TECNICHE - TECHNICAL INFORMATION

Fluido - Fluid:
aria filtrata 40 µm lubrificata o non lubrificata (se lubrificata usare olio per circuiti pneumatici).
filtered air 40 µm lubricated or not lubricated (when lubricated use oil for pneumatic circuits).

Temperatura fluido ed ambiente - Fluid and room temperature: -10/+80 °C.

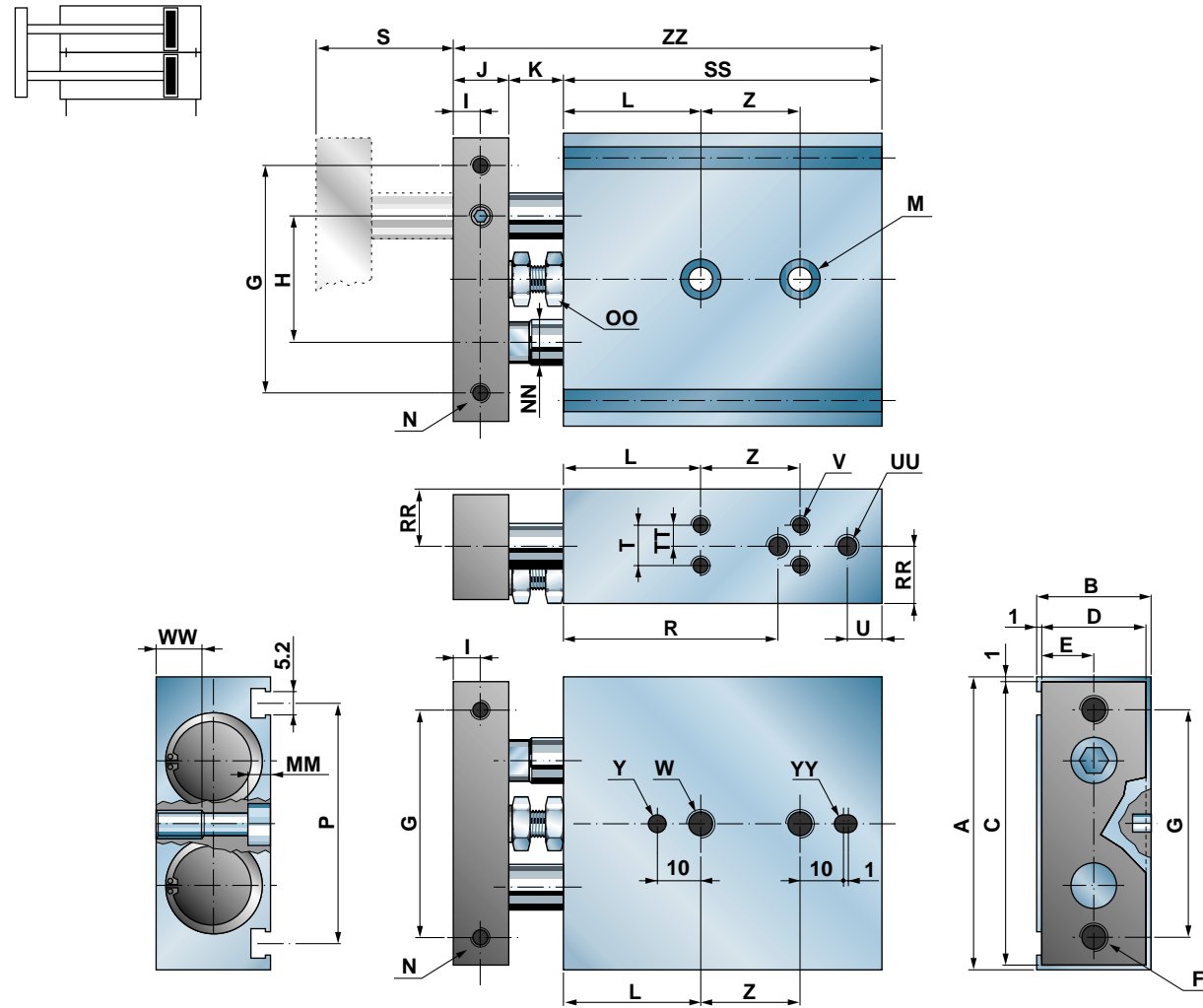
Pressione di esercizio - Working pressure: 1 ÷ 10 bar

Velocità massima - Maximum speed: 0,3 m/s

Materiali e dotazioni standard - Material and standard accessories

Corpo:	alluminio anodizzato	Body:	anodized aluminium
Piastra:	alluminio anodizzato	Plate:	anodized aluminium
Steli:	acciaio cromato / acciaio temprato	Piston rods:	chromium plated steel / hardened steel
Guarnizioni:	stelo in poliuretano, pistone NBR	Seals:	poliurethane for piston rod, NBR for piston
Ammortizzatori:	in gomma	Cushioning:	front and rear elastic stop.

DIMENSIONI DI INGOMBRO - OVERALL DIMENSIONS



Semislitta SLS - SLR - Dual rod cylinder Ø16, 20, 25, 32.

TIPO	A	B	C	D	E	F	G	H	I	J	K	L	M	ØM	N	ØN	OO	P	Q	R	RR	S	SS	T	TT	U	UU	V	W	WW	Y ^{H9}	YY ^{H9}	Z	ZZ	
16,10																						10	70										25	89	
16,20																						20	80											25	99
16,30	58	20	56	18	9	M5	45	25	5	10	9	30	foro 4,2	4,3	M4x6	8	CH 8	47	8	37,5	10	30	90	-	0	7	M5x5	M4x5	M5	8	foro 4x4	asola 4x4		109	
16,40																						40	100											119	
16,50																						50	110											129	
20,10																						10	80											104	
20,20																						20	90											114	
20,30																						30	100											124	
20,40	64	25	62	23	11,5	M6	50	28	6	12	12	30	foro 5,2	5,2	M4x6	10	CH 10	53	9	45	12,5	40	110	9,5	4,75	8	M5x5	M4x5	M6	10	foro 4x4	asola 4x4		134	
20,50																						50	120											144	
20,75																						75	145											169	
20,100																						100	170											194	
25,10																						10	82											106	
25,20																						20	92											116	
25,30																						30	102											126	
25,40	80	30	78	28	14	M6	60	35	6	12	12	30	foro 6,5	6,2	M5x10	12	CH 10	62	11	46	15	40	112	13	6,5	9	G1/8x6,5	M5x6	M8	12	foro 4x4	asola 4x4		136	
25,50																						50	122											146	
25,75																						75	147											171	
25,100																						100	172											196	
32,10																						10	92											122	
32,20																						20	102											132	
32,30																						30	112											142	
32,40	98	38	96	36	18	M6	75	44	8	16	14	30	foro 6,5	6,2	M5x10	16	CH 13	72	11	56	19	40	122	20	10	10	G1/8x7	M5x6	M8	12	foro 4x4	asola 4x4		152	
32,50																						50	132											162	
32,75																						75	157											187	
32,100																						100	182											212	

CODICI DI ORDINAZIONE - ORDER CODES

Come ordinare - Code example

Semislitta con boccole a ricircolo di sfere Ø 20 mm, corsa 50 mm.
Dual rod cylinder, bore 32 mm, stroke 100 mm ball bearings.

SLR.20.050



Tabella corse - Table of strokes

Alesaggio Bore (mm)	Corse / stroke (mm)						
	10	20	30	40	50	75	100
16	•	•	•	•	•		
20	•	•	•	•	•	•	•
25	•	•	•	•	•	•	•
32	•	•	•	•	•	•	•

SENSORI MAGNETICI - MAGNETIC SWITCHES

I sensori AIRON della serie SMM si inseriscono nelle corse presenti longitudinalmente nelle semislitte senza alcuna sporgenza rispetto al profilo di quest'ultime. La semplicità di montaggio, la compattezza e la gamma a disposizione permette un impiego semplice ed adatto a tutte le applicazioni industriali.

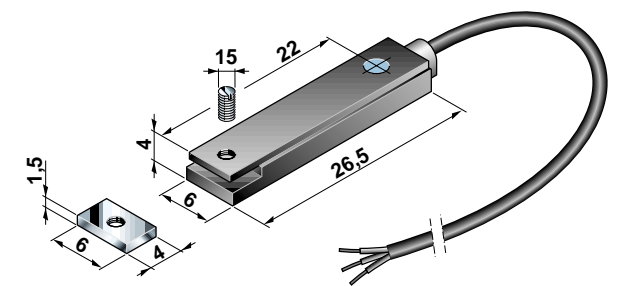
La scelta può essere fatta fra tre tipi di circuiti dei quali due con ampolla Reed (2 o 3 fili) ed uno elettronico.

AIRON magnetic switches of the SMM series are smoothly inserted in the lengthwise slide in the dual rod cylinders without protruding from the profile of the latter. Easy assembly, compactness and a wide product range provide a simplicity that can be applied to all industrial applications.

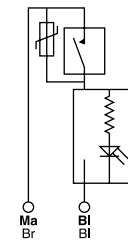
There is a choice of three different types of circuit: two of them are of the Reed type (2 or 3 wires) and the other is electronic.

Dati tecnici comuni: - Common technical data:

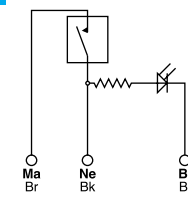
Grado di protezione - protection degree	IP67
Temperatura di impiego - working temperature	10 ÷ 80°C
Materiale custodia - housing material	PA (+G)
Cavo flessibile - flexible cable	PVC Ø 3,5 L= 2500 mm



SMM.2D



SMM.3D



SMM.EC

